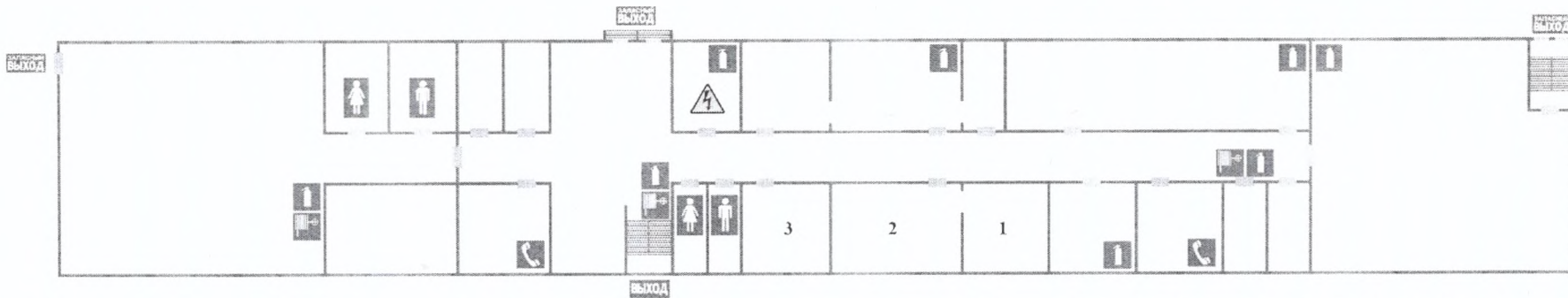


УТВЕРЖДАЮ  
Директор ГБПОУ «ВЭК»  
Г.И. Цуканов  
«14» марта 2022 г.

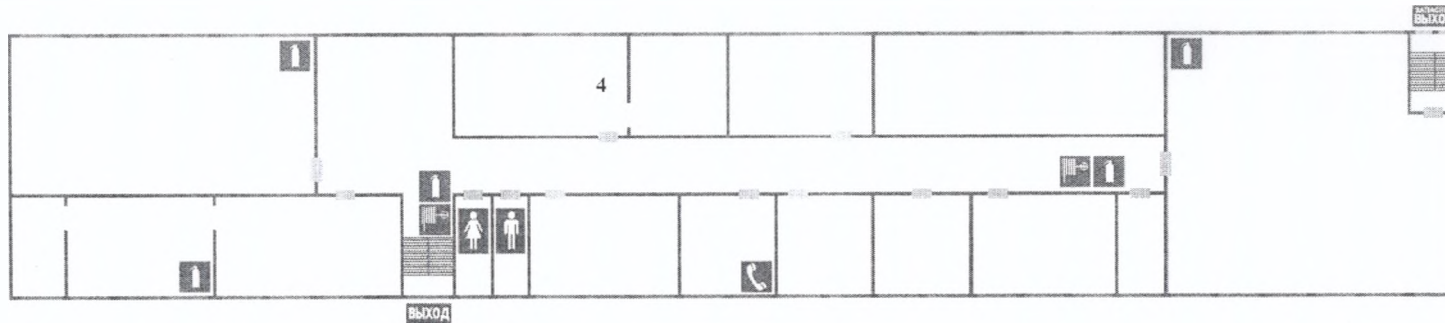
Общий план застройки для проведения демонстрационного экзамена  
по компетенция 18 Электромонтаж КОД 1.3  
400079, Волгоградская область, г. Волгоград, ул. Турбинная, д. 261, лабораторный корпус, 2 этаж, 204 л.к. аудитория.

План этажей

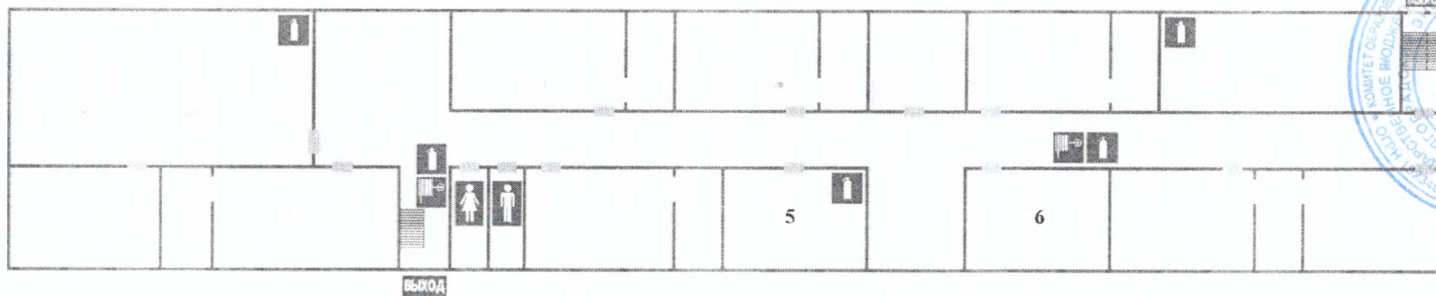
Формат проведения ДЭ: **очный**  
Общая площадь площадки: **293,2 м<sup>2</sup>**



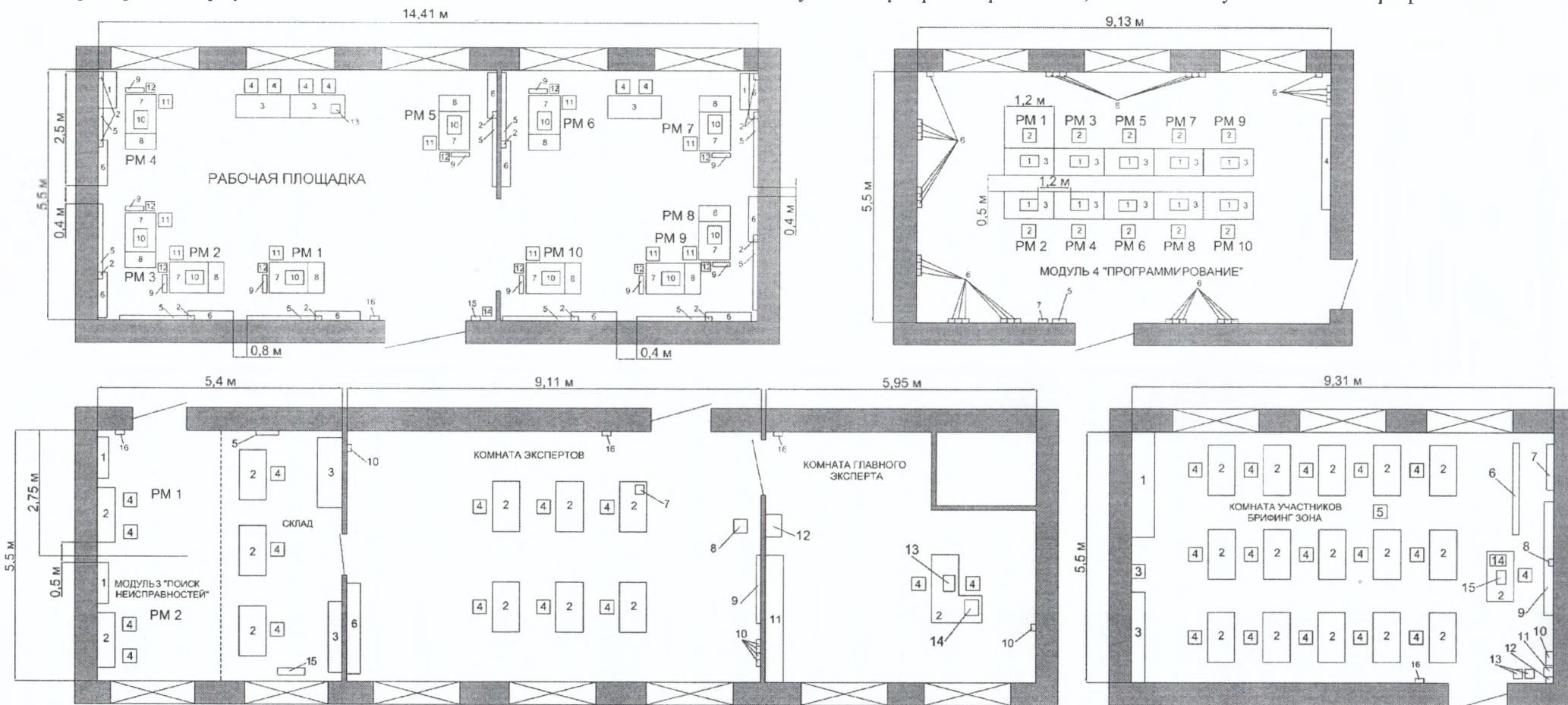
1. Лабораторный корпус. 1 этаж. 1 - Комнат главного эксперта, 2 - Комната экспертов, 3 - Склад и Площадка для выполнения заданий Модуля 3 «Поиск неисправностей»

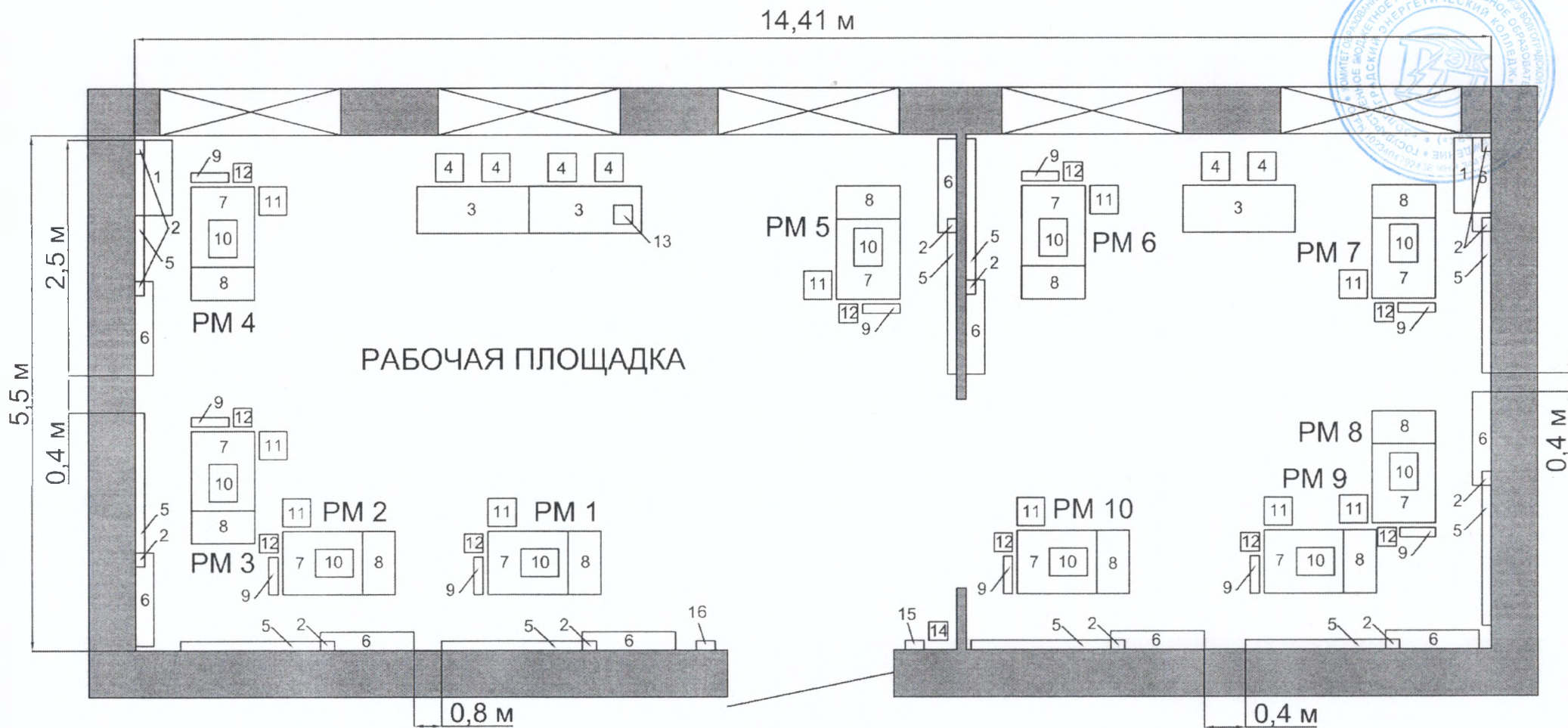


2. Лабораторный корпус. 2 этаж. 4 - Площадка для выполнения заданий Модуля 1 «Коммутация распределительных коробок» и Модуля 2 «Коммутация этажного щита»



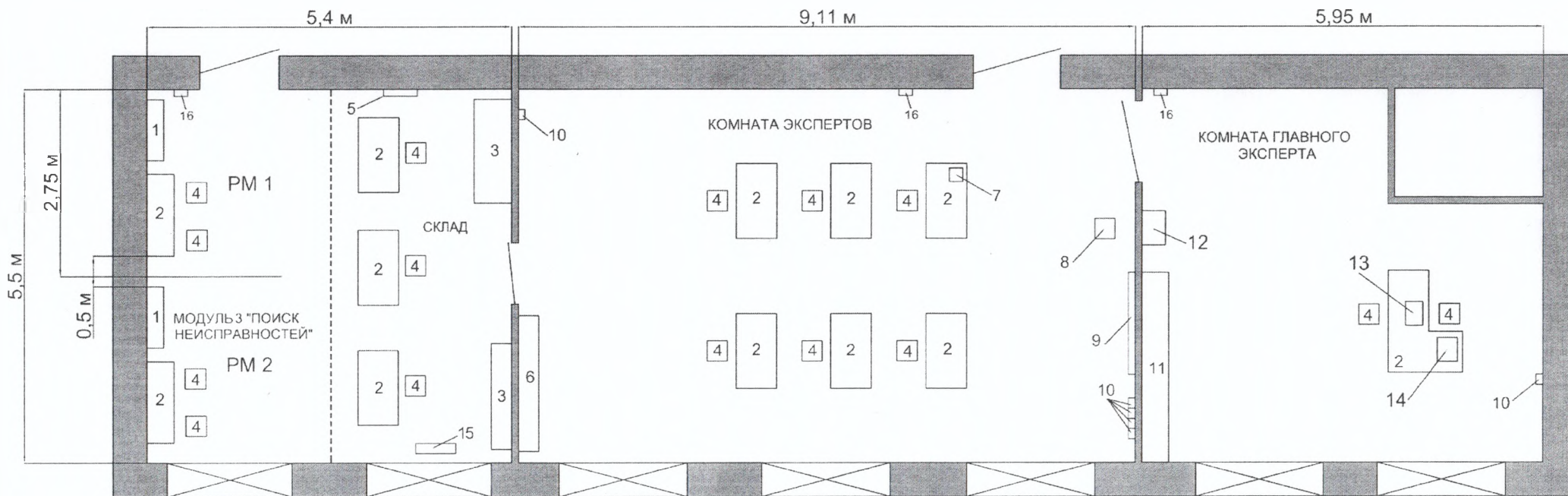
3. Лабораторный корпус. 3 этаж. 5 - Площадка для выполнения заданий Модуля 4 «Программирование»; 6 - Комната участников и Брифинг-зона





Спецификация:

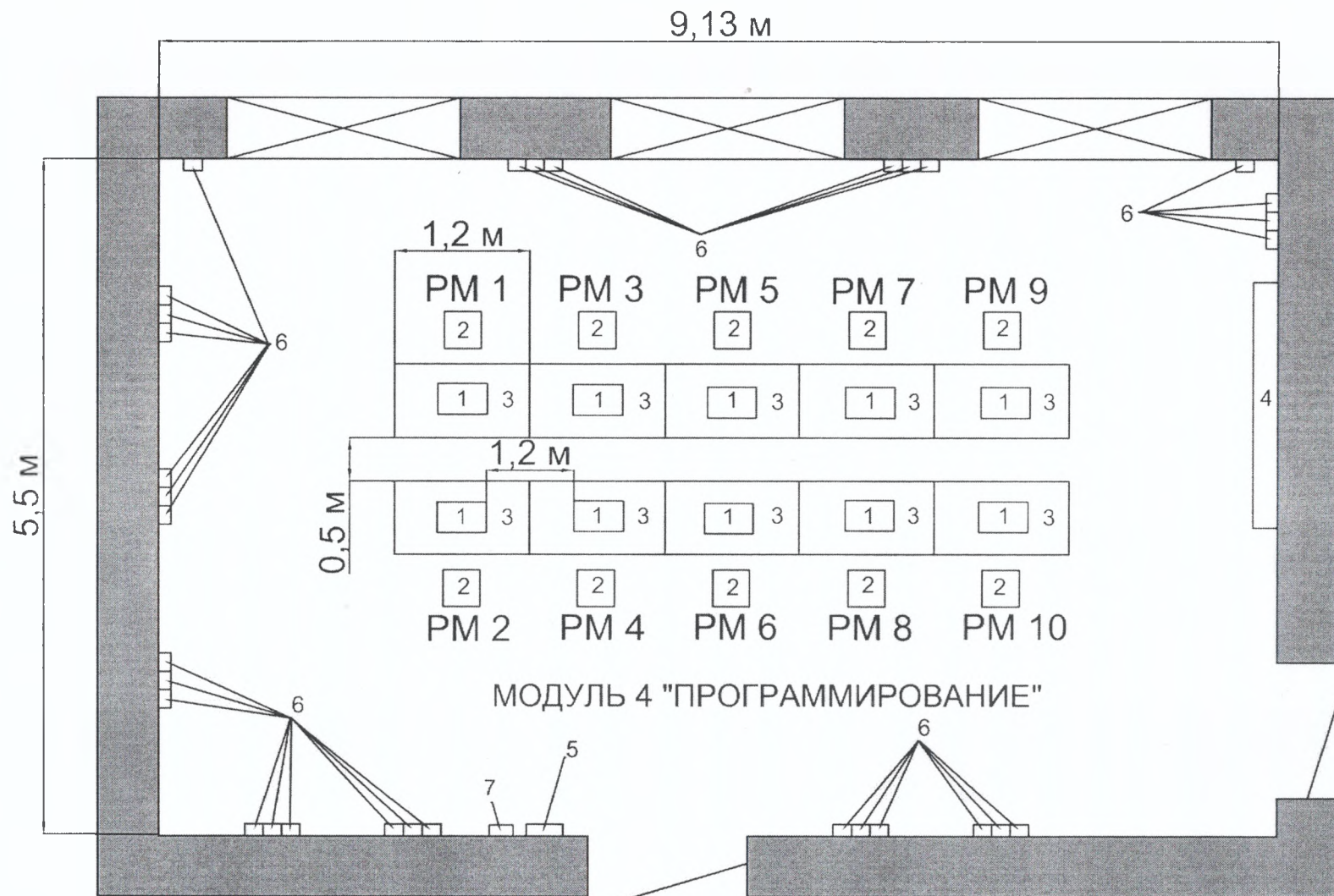
- |                          |                              |   |
|--------------------------|------------------------------|---|
| 1 - Сплит-система        | 7 - Верстак                  | 13 - Аптечка                            |
| 2 - Розетка              | 8 - Инструментальная тележка | 14 - Огнетушитель                       |
| 3 - Стол                 | 9 - Стремянка                | 15 - ЦПР                                |
| 4 - Стул                 | 10 - Ящик для материалов     | 16 - Выключатель                        |
| 5 - Модуль коммутация РК | 11 - Корзина для мусора      | PM 1-10 - Рабочее место участника 2,5 м |
| 6 - Модуль коммутация ЭЩ | 12 - Совок + Веник           |   |



Спецификация:

- |                                    |                                     |                                  |
|------------------------------------|-------------------------------------|----------------------------------|
| 1 - Силовой распределительный шкаф | 7 - Аптечка                         | 13 - Ноутбук                     |
| 2 - Стол                           | 8 - Мусорный бак                    | 14 - МФУ А4                      |
| 3 - Верстак                        | 9 - Меловая доска (не используется) | 15 - Флипчарт                    |
| 4 - Стул                           | 10 - Розетка                        | 16 - Выключатель                 |
| 5 - ЩР                             | 11 - Шкаф (не используется)         | PM 1-2 - Рабочее место участника |
| 6 - Вешалка                        | 12 - Сейф (не используется)         |                                  |





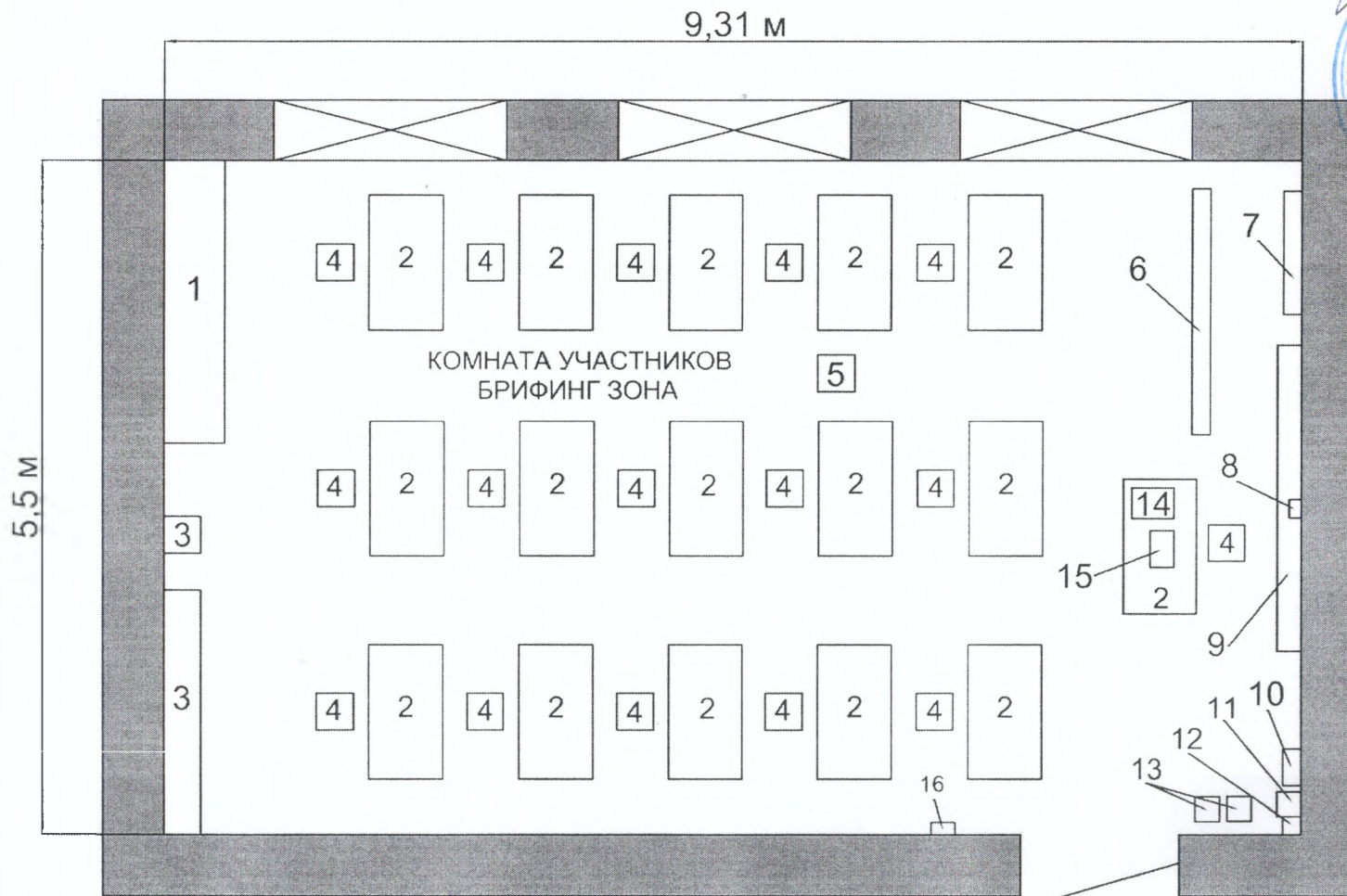
Спецификация:

1 - Ноутбук  
2 - Стул  
3 - Стол

4 - Меловая доска (не используется)  
5 - ЩР  
6 - Розетка

7 - Выключатель  
PM 1-10 - Рабочее место участника





Спецификация:

- |   |                                     |                       |
|---|-------------------------------------|-----------------------|
| 1 - Кабинки для личных вещей участников | 6 - Экран для проектора             | 11 - Огнетушитель     |
| 2 - Стол                                | 7 - Телевизор (не используется)     | 12 - Аптечка          |
| 3 - Вешалка                             | 8 - Розетка                         | 13 - Мусорная корзина |
| 4 - Стул                                | 9 - Меловая доска (не используется) | 14 - МФУ А4           |
| 5 - Проектор                            | 10 - ЦР                             | 15 - Ноутбук          |
|   |                                     | 16 - Выключатель      |